

すみれ 通信



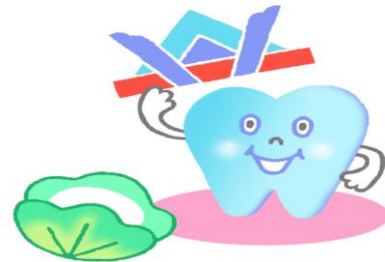
2011. 5月号

新緑が気持ちの良い季節となりました。また、3月11日の東日本大震災から約2ヶ月が経ちました。未だ震災の全貌はわかっていませんが、着実に復興活動は始まっています。一日も早く生活を取り戻せるようにお祈りしています。ところで、阪神淡路大震災や今回の東日本大震災の避難所で『入れ歯』がなくて困っていることはご存知ですか？被災者の方が避難の際に忘れてきてしまうのです。なくなってしまって食事が食べられずに低栄養になったり、無理に食べて残った歯が悪くなる方、口の中の衛生悪化が肺炎を引き起こし、震災関連死に繋がってしまうケースもあります。今回の地震や津波のような一時を争う災害ではとっさに思い出すのは難しいかも知れませんが、高齢者やご家族の方はぜひ避難用品のリストに『入れ歯』を入れておいてくださいね。

すみれ歯科クリニックからのお知らせ



虫歯予防を心がけよう！



◎すみれ歯科築地新富町駅前クリニック 診療日：月～土

水曜日は自費診療・特別処置診療日

住 所 中央区築地2-4-3東銀座富岡ビル1F

電 話 03-3248-4618

交通手段 日比谷線 築地駅 徒歩3分 有楽町線 新富町駅 徒歩1分

◎すみれ歯科新宿御苑前クリニック 診療日：月～水、土日、祝日

住 所 新宿区新宿1-29-2

電 話 03-3351-1686

交通手段 丸ノ内線 新宿御苑駅 徒歩5分

◎すみれ歯科小岩メディカルセンタークリニック 診療日：月～水、金、土

住 所 江戸川区北小岩6-15-5 小岩メディカルセンター5F

電 話 03-5622-7686

交通手段 京成本線 京成小岩駅 徒歩1分

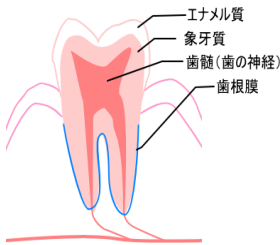
☆休診日、診療時間等のお問い合わせは各クリニックまでお願いいたします。

各院とも通常診療しておりますが、計画停電等により、やむなく診療時間を変更させていただく場合がございます。ご了承ください。

歯の応急処置について

今回は、何か事故や震災に巻き込まれ、怪我をしてしまった時の応急処置法や、どうしてもすぐに歯科医院に行けないときの対処法をご紹介します。

★歯が抜けてしまった！



歯が抜けたり折れたりしたとき、30分以内に再植できたらもとの戻る可能性があります。この時は歯が乾燥しないように、牛乳を入れたフィルムケースか薬ビンに歯を浸すか、ぬれたガーゼに歯を包んで自分の口のなかに入れ、すぐに来院してください。もし抜けた歯が地面に落ちてしまったら、冷水で10秒～20秒すすいで、牛乳に浸して来院してください。決してゴシゴシ洗ったり、消毒したりしないよう注意して下さい。歯根膜が死なずに残っていると再生する可能性が高くなります。来院されたら、必ず受付で「歯が抜けて〇分経過しています」と教えてください。急患対応ですぐに処置をさせていただきます。

★歯が折れた！

歯が折れてしまった場合は、出血があれば清潔なガーゼを強く噛んでください。また、歯が抜けた場合と同じように、折れた歯の部分が乾燥しないよう牛乳を入れたフィルムケースか薬ビンに歯を浸すか、ぬれたガーゼに歯を包んで自分の口に入れて、すぐに来院してください。エナメル質が欠けただけで痛くない場合でも早めに来院してくださいね。

★歯が痛い！！

まずは痛い歯に穴が開いていないか確認します。食べかすが詰まっていたら取り除きます。そして冷水に浸したタオルや冷却シートを頬に当て冷やしてください。体を温めると痛みがひどくなることがあるので、お風呂は控えてください。どうしてもすぐに来院できず痛みに耐えられない場合は市販の鎮痛剤を飲むのも効果的です。ただし、むし歯は放っておいてもなおりませんのでなるべく早く来院してください。二度と痛いむし歯にならないように年3～4回は定期的に来院して健診を受け、自分ではとれない汚れを除去してくださいね。

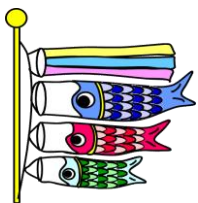


★歯の詰め物を飲み込んでしまった！！

ゴクンと飲み込んだものは、食道を通り便と共に排出させるのであまり問題はありませんが、胃が痛くなった時や、食道でなく気管に入ったと感じた場合はすぐに病院へ行きましょう。

★入れ歯など、大きなものを飲みこんでしまった！！

誤って大きなものを飲み込んでしまったら、うつむきにして喉に手をいれ、舌の奥を押し下げて吐かせてください。頭を下にして肩甲骨の間をたたくのも有効です。お餅などは掃除機で吸い出します。それでも出ない場合や苦しみだした場合はすぐに救急車を呼んでください。スピードが大切です。



医療法人社団 正路会 すみれ歯科クリニック

